

AD 2.LFOU		
AD 2 LFOU ADC 01	AD 2 LFOU DATA 01	AD 2 LFOU IAC 01
AD 2 LFOU IAC 02	AD 2 LFOU IAC 03	AD 2 LFOU IAC D 03
AD 2 LFOU IAC 04	AD 2 LFOU IAC D 04	

CARTE D'AERODROME

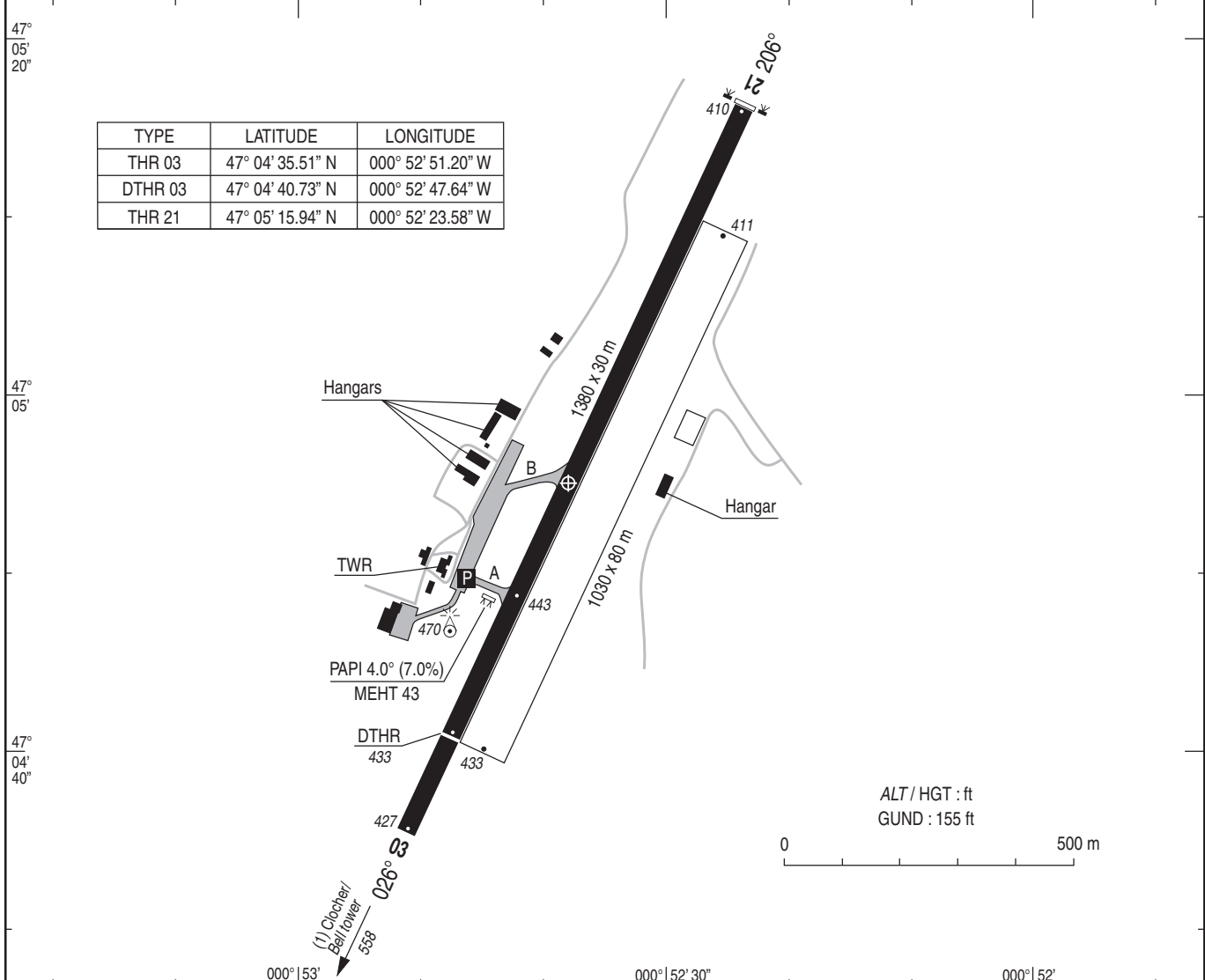
Aerodrome chart
ALT AD : 443 (16 hPa)

Ouvert à la CAP
Public air traffic

CHOLET LE PONTREAU
47 04 55 N - 000 52 38 W

ATS : ETE/SUM : LUN-SAM/MON-SAT : 0530-1000, 1130-1700 - DIM et JF/SUN and HOL : 1200-1700
HIV/WIN : LUN-SAM/MON-SAT : 0700-1100, 1230-1800 - DIM et JF/SUN and HOL : 1300-1800
Absence ATS : PPR dernier jour ouvrable avant 1600 à/PPR before 1600 on the last working day from : Aérodrôme de Cholet le Pontreau 49300 Cholet
☎ 02 41 62 12 22 - FAX : 02 41 62 29 58.
BRIA : NANTES (voir/see GEN).
AVT : 100LL - TR0
Absence ATS : PPR dernier jour ouvrable avant 1600 à/PPR before 1600 on the last working day.
Péril animalier / Wildlife strike hazard : Occasionnel/Random.

VAR
1°W
(10)



RWY	BALISAGE/Lighting		TORA	TODA	ASDA	LDA	NATURE Surface	RESIST. Strength	MINIMUM TKOF (RVR : m)			
	APCH	RWY							CAT A	CAT B	CAT C	CAT D
03	NIL	LIL	1380	1380	1380	1200	Revêtue	7 F/D/Y/T	400*	400*	400*	-
21	NIL	LIL	1380	1380	1380	1380	Paved		400*	400*	400*	-
* Absence ATS : 550 m, HN : 800 m												

CONSIGNES RECOMMANDEES POUR UN DEPART IFR / Recommended instructions for IFR departures

RWY 03 : Monter RM 026° jusqu'à 950 (507), puis route directe en montée jusqu'à l'altitude de sécurité en route.
RWY 21 : Monter à 4.2% RM 206° jusqu'à 850 (407) (1), puis route directe en montée jusqu'à l'altitude de sécurité en route.
(1) Pente théorique de montée ; obstacle le plus pénalisant : clocher de l'église de Cholet de 558 ft d'altitude situé à 1020 m de le DER dans l'axe.
RWY 03 : Climb on MAG 026° up to 950 (507), then direct route climbing up to enroute safety altitude.
RWY 21 : Climb 4.2 % on MAG 206° up to 850 (407) (1), then direct route climbing up to enroute safety altitude.
(1) Theoretical climbing slope ; most penalizing obstacle : bell tower of the church of Cholet ALT 558 ft located at 1020 m from DER in axis.

BALISAGE /Lighting :
RWY 03 : DTHR Extrémité Bl
RWY 21 : THR Extrémité Bl
PCL
RWY 03 : DTHR End LIL
RWY 21 : THR End LIL
PCL

OBSERVATIONS/Remarks :
AD réservé aux ACFT munis de radio.
AD reserved for radio-equipped ACFT.

DATA

CHOLET LE PONTREAU

POINTS / REPERES ESSENTIELS DES PROCEDURES CONVENTIONNELLES

Way-points / Conventional procedures main fixes

IDENTIFICATION / FONCTION <i>Identification / Function</i>	COORDONNEES <i>Coordinates</i>
LP - IAF	Voir / See AD 1.5

APPROCHE AUX INSTRUMENTS

CHOLET LE PONTREAU

Instrument approach

NDB RWY 21

CAT A B C

(R 149 D - E actives/active)

ALT AD : 443, THR : 410 (15 hPa)

APP : NANTES Approche / Approach 124.425 - 119.4 (s)

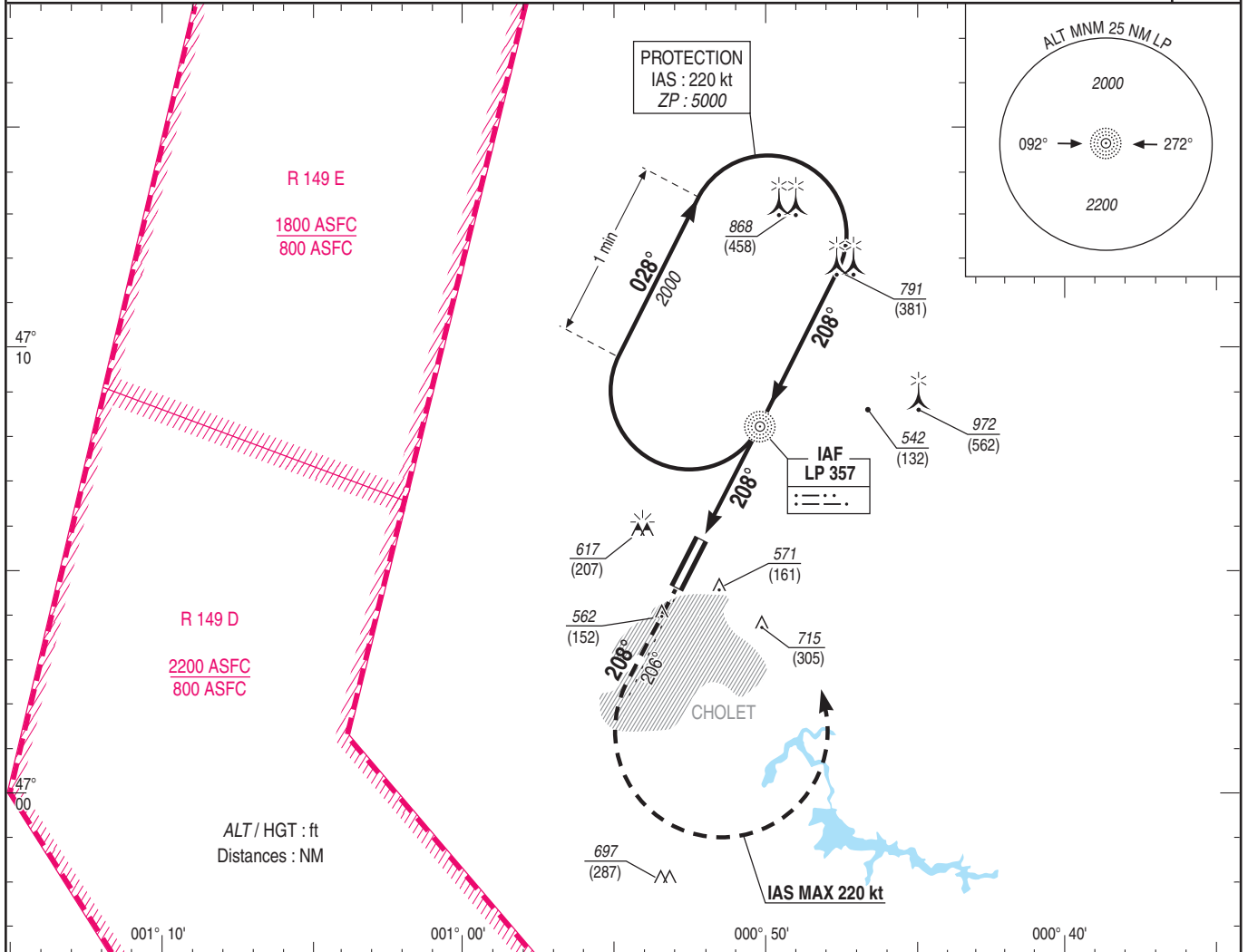
TWR : NIL

AFIS : CHOLET Information 120.4

Absence ATS : A/A FR seulement. Obtenir le QNH de NANTES sur ATIS NANTES 126.925 ou NANTES Information 120.125

A/A FR only: Obtain QNH NANTES on ATIS NANTES 126.925 or NANTES Information 120.125.

VAR
1°W
(10)



API : Monter RM 208°. A 1000 (590), tourner à gauche vers LP en montée vers 2000 (1590).

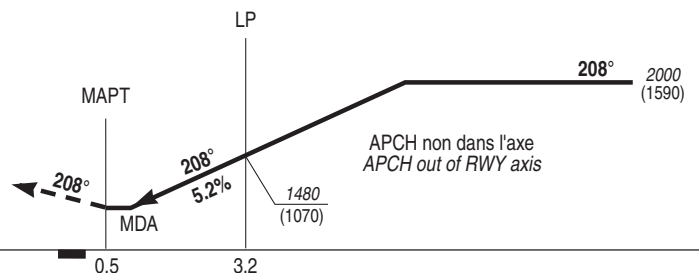
Ne pas tourner avant le MAPT.

Monter à 1300 (890) avant d'accélérer en palier.

Missed APCH : Climb MAG 208°. At 1000 (590), turn left to LP climbing up to 2000 (1590).

Do not turn before MAPT.

Climb up to 1300 (890) prior to level acceleration.



THR ← (NM)

MNM AD : distances verticales en pieds, RVR et VIS en mètres. / Vertical distances in feet, RVR and VIS in metres

REF HGT : ALT THR

CAT	NDB OCH : 411		MVL/Circling (1)		MVL/Circling (1) absence ATS HJ seulement/only	
	MDA (H)	RVR	MDA (H)	VIS	MDA (H)	VIS
A		1500	960 (550)	1500	1090 (680)	1500
B	830 (420)	1500	960 (550)	1600	1090 (680)	1600
C		1900	1060 (650)	2400	1190 (780)	2400

Observations/Remarks : (1) MVL interdites à l'Est de la piste. Circuit à droite RWY 21. / (1) Circling prohibited East of RWY. Right hand circuit RWY 21.

	3.2 NM	70 kt	85 kt	100 kt	115 kt	130 kt	145 kt	160 kt
L - THR	3.2 NM	02 min 45	02 min 16	01 min 55	01 min 40	01 min 29	01 min 19	01 min 12
L - MAPT	2.7 NM	02 min 19	01 min 54	01 min 37	01 min 25	01 min 15	01 min 07	01 min 01
VSP (ft/min)		Non disponible / Not available						

APPROCHE AUX INSTRUMENTS

CHOLET LE PONTREAU

Instrument approach

NDB RWY 21

CAT A B C

(R 149 D - E non actives/not active)

ALT AD : 443, THR : 410 (15 hPa)

APP : NANTES Approche / Approach 124.425 - 119.4 (s)

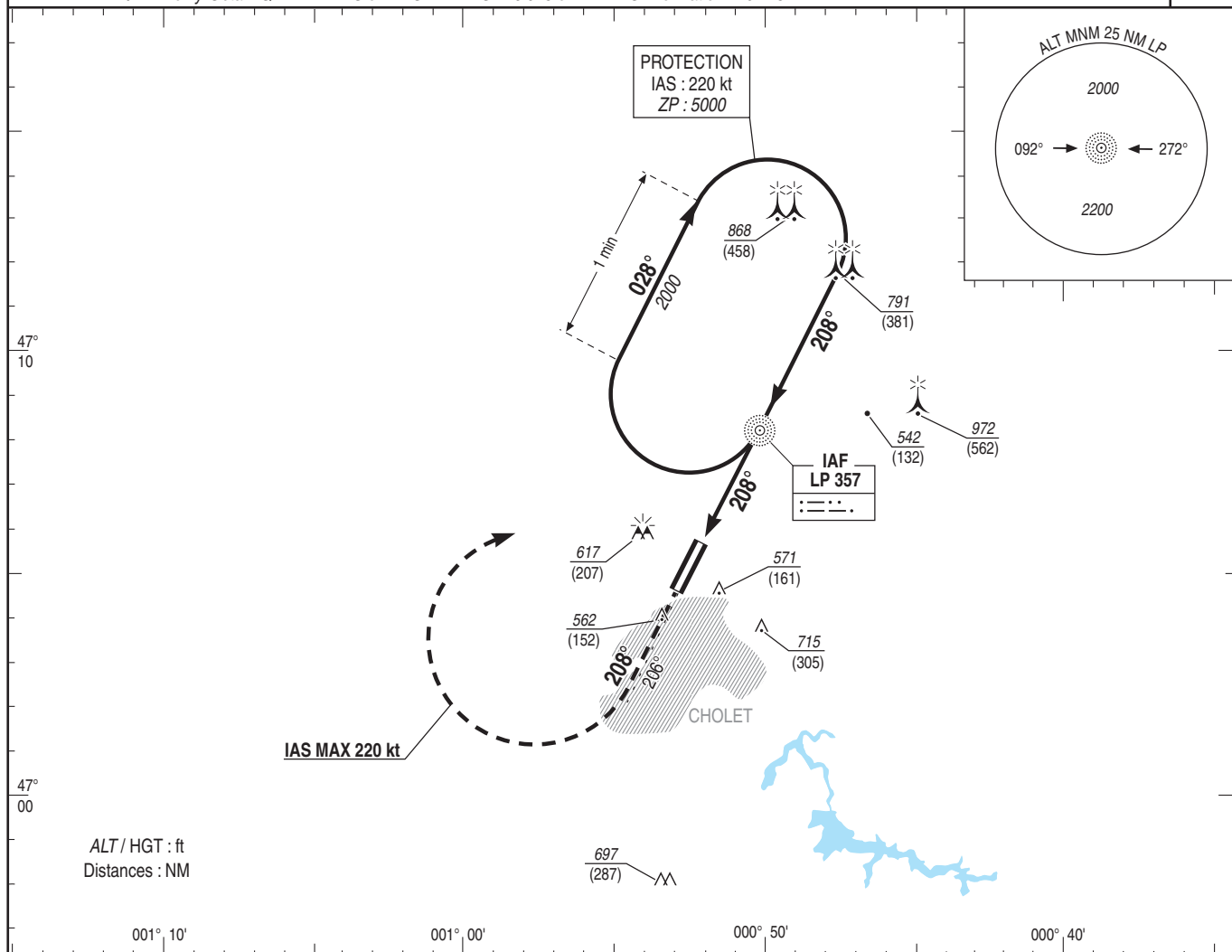
TWR : NIL

AFIS : CHOLET Information 120.4

Absence ATS : **A/A** FR seulement. Obtenir le QNH de NANTES sur ATIS NANTES 126.925 ou NANTES Information 120.125

A/A FR only. Obtain QNH NANTES on ATIS NANTES 126.925 or NANTES Information 120.125.

VAR
1°W
(10)



API : Monter **RM 208°**. A **1000** (590), tourner à **droite** vers LP en montée vers **2000** (1590).

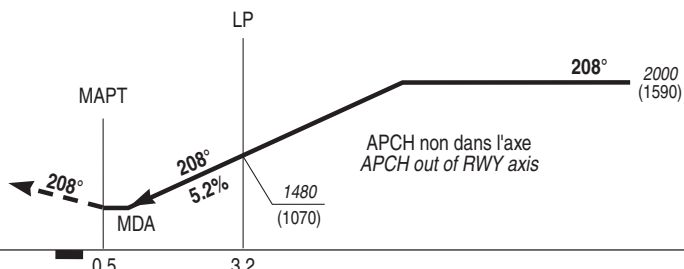
Ne pas tourner avant le MAPT.

Monter à **1300** (890) avant d'accélérer en palier.

Missed APCH : Climb **MAG 208°**. At **1000** (590), turn **right** to LP climbing up to **2000** (1590).

Do not turn before MAPT.

Climb up to **1300** (890) prior to level acceleration.



THR ← (NM)

MNM AD : distances verticales en pieds, RVR et VIS en mètres. / Vertical distances in feet, RVR and VIS in metres

REF HGT : ALT THR

CAT	NDB OCH : 411		MVL/Circling (1)		MVL/Circling (1) absence ATS HJ seulement/only	
	MDA (H)	RVR	MDA (H)	VIS	MDA (H)	VIS
A		1500	960 (550)	1500	1090 (680)	1500
B	830 (420)	1500	960 (550)	1600	1090 (680)	1600
C		1900	1060 (650)	2400	1190 (780)	2400

Observations/Remarks : (1) MVL interdites à l'Est de la piste. Circuit à droite RWY 21. / (1) Circling prohibited East of RWY. Right hand circuit RWY 21.

		70 kt	85 kt	100 kt	115 kt	130 kt	145 kt	160 kt
L - THR	3.2 NM	02 min 45	02 min 16	01 min 55	01 min 40	01 min 29	01 min 19	01 min 12
L - MAPT	2.7 NM	02 min 19	01 min 54	01 min 37	01 min 25	01 min 15	01 min 07	01 min 01
VSP (ft/min)		Non disponible / Not available						

APPROCHE AUX INSTRUMENTS

CHOLET LE PONTREAU

Instrument approach

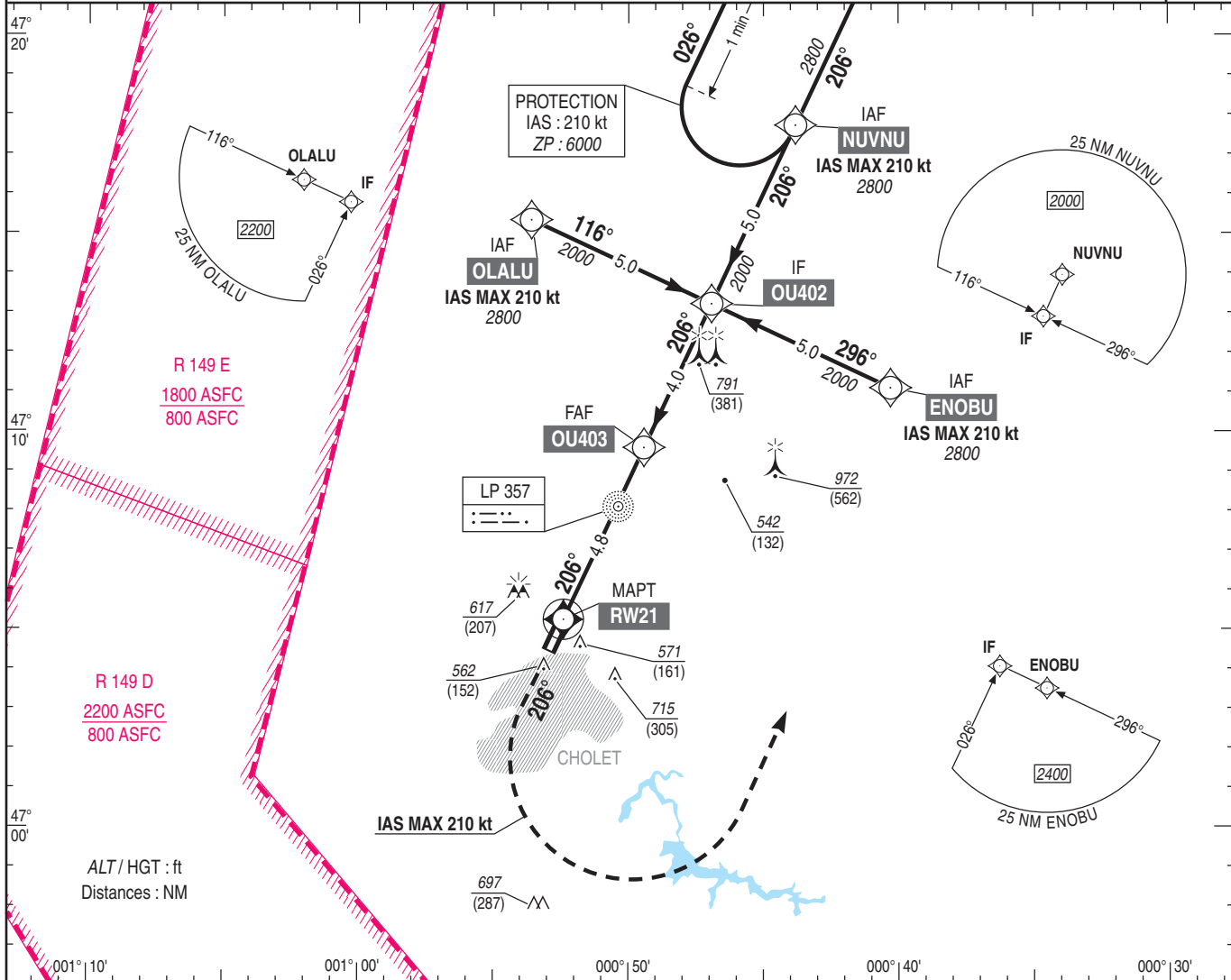
CAT A B C

ALT AD : 443, THR : 410 (15 hPa)

RNAV (GNSS) y RWY 21
(R 149 D - E actives/active)

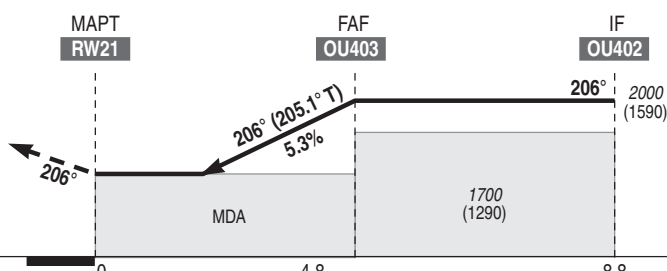
APP : NANTES Approche / Approach 124.425 - 119.4 (s)
TWR : NIL
AFIS : CHOLET Information 120.4
Absence ATS : A/A FR seulement. Obtenir le QNH de NANTES sur ATIS NANTES 126.925 ou NANTES Information 120.125
A/A FR only. Obtain QNH NANTES on ATIS NANTES 126.925 or NANTES Information 120.125.

VAR
1°W
(10)



API : Monter **RM 206°**. A **1000** (590) tourner à **gauche** vers **ENOBU** en montée vers **2800** (2390).
Monter à **1300** (890) avant d'accélérer en palier.

Missed APCH : Climb **MAG 206°**. At **1000** (590) turn **left** to **ENOBU** climbing up to **2800** (2390).
Climb up to **1300** (890) prior to level acceleration.



THR ← (NM) 0 4.8 8.8
MNM AD : distances verticales en pieds, RVR et VIS en mètres. / Vertical distances in feet, RVR and VIS in metres. REF HGT : ALT THR

CAT	LNAV OCH : 407		MVL/Circling ⁽¹⁾		MVL/Circling ^{(1) (2)} Absence ATS	
	MDA (H)	RVR	MDA (H)	VIS	MDA (H)	VIS
A	1500		960 (550)	1500	1090 (680)	1500
B	820 (410)	1500	960 (550)	1600	1090 (680)	1600
C		1900	1060 (650)	2400	1190 (780)	2400

DIST RW21 NM ALT (HGT)	2	3	4
		1100 (690)	1420 (1010)

Observations /Remarks : (1) MVL interdites à l'Est de la piste. Circuit à droite RWY 21. / (1) Circling prohibited East of RWY. Right hand circuit RWY 21.
(2) HJ seulement / (2) Daytime only

FAF - THR	4.8 NM	70 kt 4 min 11	85 kt 3 min 23	100 kt 2 min 52	115 kt 2 min 30	130 kt 2 min 12	145 kt 1 min 52	160 kt 1 min 48
VSP (ft/min)		375	455	535	615	695	775	855

SERVICE DE L'INFORMATION AERONAUTIQUE

API	IDENT	VSS
X	X	

TABLEAU POUR LES INTEGRATEURS DE DONNEES
Table for data integrators

REPERES <i>Fixes</i>	IDENTIFICATION <i>Identification</i>	COORDONNEES <i>Coordinates</i>	CODAGE PROPOSE <i>Proposed coding</i>	STATUT <i>Status</i>
IAF	ENOBU	Voir / See ENR 4.3	IF	Fly By
IAF	OLALU	Voir / See ENR 4.3	IF	Fly By
IAF	NUVNU	Voir / See ENR 4.3	IF	Fly By
IF	OU402	47°13'14.0" N - 000°46'56.0" W	TF	Fly By
FAF	OU403	47°09'36.8" N - 000°49'25.1" W	TF	Fly By
MAPT	RW21	47°05'15.94" N - 000°52'23.58" W	TF	Fly Over

APPROCHE AUX INSTRUMENTS

CHOLET LE PONTREAU

Instrument approach

RNAV (GNSS) z RWY 21

CAT A B C

(R 149 D - E non actives/not active)

ALT AD : 443, THR : 410 (15 hPa)

APP : NANTES Approche / Approach 124.425 - 119.4 (s)

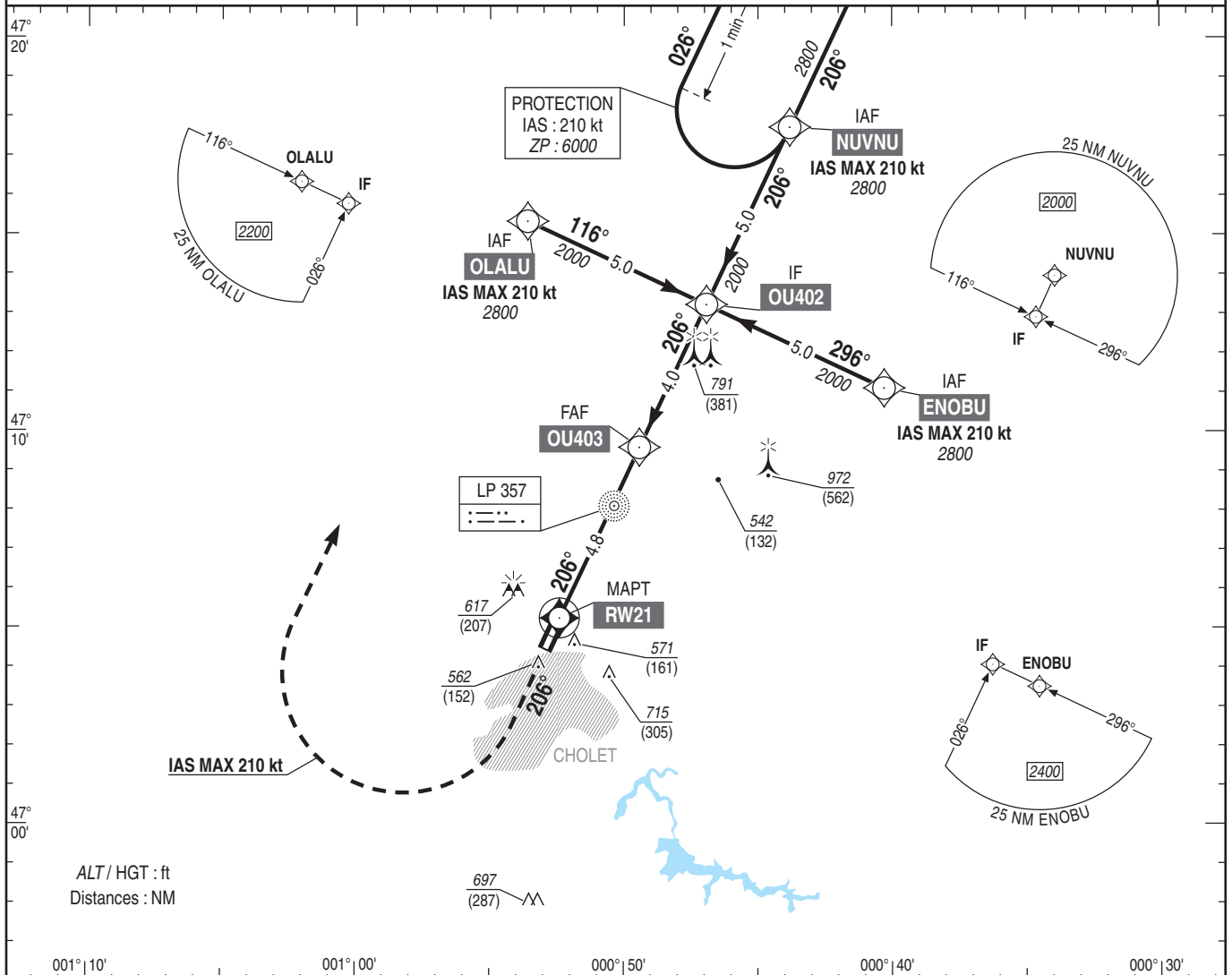
TWR : NIL

AFIS : CHOLET Information 120.4

Absence ATS : A/A FR seulement. Obtenir le QNH de NANTES sur ATIS NANTES 126.925 ou NANTES Information 120.125

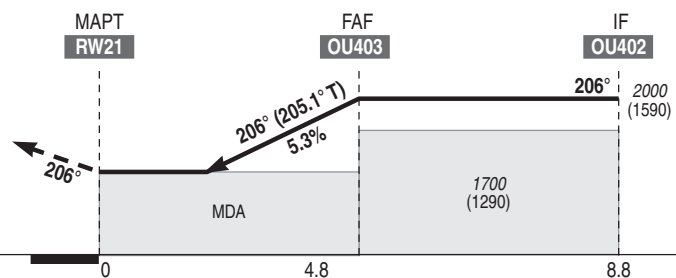
A/A FR only. Obtain QNH NANTES on ATIS NANTES 126.925 or NANTES Information 120.125.

VAR
1°W
(10)



API : Monter **RM 206°**. A **1000** (590) tourner à **droite** vers **OLALU** en montée vers **2800** (2390).
Monter à **1300** (890) avant d'accélérer en palier.

Missed APCH : Climb **MAG 206°**. At **1000** (590) turn **right** to **OLALU** climbing up to **2800** (2390).
Climb up to **1300** (890) prior to level acceleration.



THR ← (NM)

MNM AD : distances verticales en pieds, RVR et VIS en mètres. / Vertical distances in feet, RVR and VIS in metres.

REF HGT : ALT THR

CAT	LNAV OCH : 407		MVL/Circling ⁽¹⁾		MVL/Circling ⁽¹⁾ (2) Absence ATS		DIST RW21 NM ALT (HGT)	2	3	4
	MDA (H)	RVR	MDA (H)	VIS	MDA (H)	VIS				
A		1500	960 (550)	1500	1090 (680)	1500				
B	820 (410)	1500	960 (550)	1600	1090 (680)	1600				
C		1900	1060 (650)	2400	1190 (780)	2400				

Observations /Remarks : (1) MVL interdites à l'Est de la piste. Circuit à droite RWY 21. / (1) Circling prohibited East of RWY. Right hand circuit RWY 21.
(2) HJ seulement / (2) Daytime only

FAF - THR	4.8 NM	70 kt 4 min 11	85 kt 3 min 23	100 kt 2 min 52	115 kt 2 min 30	130 kt 2 min 12	145 kt 1 min 52	160 kt 1 min 48
VSP (ft/min)		375	455	535	615	695	775	855

TABLEAU POUR LES INTEGRATEURS DE DONNEES

Table for data integrators

REPERES <i>Fixes</i>	IDENTIFICATION <i>Identification</i>	COORDONNEES <i>Coordinates</i>	CODAGE PROPOSE <i>Proposed coding</i>	STATUT <i>Status</i>
IAF	ENOBU	Voir / <i>See</i> ENR 4.3	IF	Fly By
IAF	OLALU	Voir / <i>See</i> ENR 4.3	IF	Fly By
IAF	NUVNU	Voir / <i>See</i> ENR 4.3	IF	Fly By
IF	OU402	47°13'14.0" N - 000°46'56.0" W	TF	Fly By
FAF	OU403	47°09'36.8" N - 000°49'25.1" W	TF	Fly By
MAPT	RW21	47°05'15.94" N - 000°52'23.58" W	TF	Fly Over