

AD 2.LFOU		
AD 2 LFOU ATT 01	AD 2 LFOU TXT 01	AD 2 LFOU TXT 02

ATTERRISSAGE A VUE

Visual landing

Ouvert à la CAP
Public air traffic

CHOLET LE PONTREAU

AD2 LFOU ATT 01

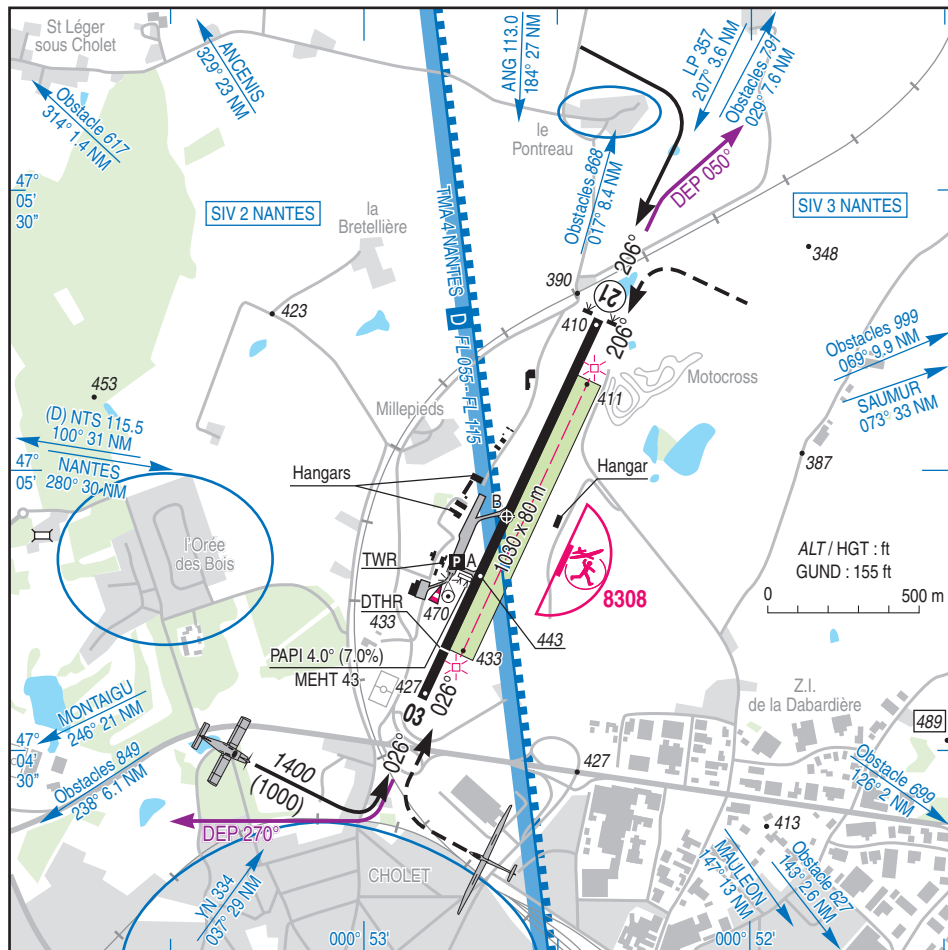
09 JAN 14

				ALT AD : 443 (16 hPa) LAT : 47 04 55 N LONG : 000 52 38 W	LFOU VAR : 1°W (10)
---	---	---	---	--	-------------------------------

APP : NANTES Approche/Approach 124.425 - 119.4 (s) (au-dessus de / above FL 055)

TWR : NIL

AFIS : 120.4. Absence AFIS : **A/A** (120.4) FR seulement / only.



RWY	QFU	Dimensions Dimension	Nature Surface	Résistance Strength	TODA	ASDA	LDA
03	026	1380 x 30	Revêtue Paved	7 F/D/Y/T	1380	1380	1200
21	206	1380 x 30	Revêtue Paved	7 F/D/Y/T	1380	1380	1380

Aides lumineuses : BI RWY 03/21
PCL

Lighting aids : LIL RWY 03/21
PCL

CHOLET LE PONTREAU

Consignes particulières / *Special instructions*

Conditions générales d'utilisation de l'AD

Activité IFR possible.

AD réservé aux ACFT munis de radio.

Utilisation simultanée des deux pistes interdite.

Piste non revêtue inutilisable après fortes pluies.

Dangers à la navigation aérienne

Présence d'une route pouvant représenter un obstacle lors d'un décollage en piste 21.

Procédures et consignes particulières

Hors HOR ATS, procéder verticale AD à 2000 ft AAL MNM pour intégration standard, cause activité treuillage.

TKOF QFU 206° : alignement au seuil de piste cause nuisances sonores. Après TKOF : prendre cap de départ initial 270°.

Utilisation piste non revêtue réservée aux ACFT autorisés en dehors activité VAV. La pénétration et la sortie de la piste non revêtue s'effectuent impérativement face à l'aérogare.

Circuits "basse hauteur" dans le cadre des vols d'entraînement avec instructeur uniquement : minimum 500 ft AAL à l'Ouest de la piste 03/21.

QFU 206° préférentiel cause évitement de survol de Cholet.

Equipement AD

Absence ATS : PAPI 03 indisponible.

Activités diverses

Activité voltige (N° 6390) : axe 03/21, origine DTHR 03 vers NNE, sur 2500 x 1000 m, 2200 AMSL/FL050. LUN, MER, JEU, VEN, SAM : 0700-1000, 1300-1700 ; MAR : 1300-1700 ; HIV : +1 HR. Activité réservée aux usagers autorisés par AVA. Info des usagers pendant HOR ATS sur CHOLET AFIS.

Activité treuillage planeurs (N° 920) : 1500 ft AAL, SR-SS, sur bande non revêtue 03/21 annoncée sur A/A et par feux à éclats sur treuil.

AEM (N° 8308) : 500 ft ASFC / 950 ft AMSL, SR-SS.

General AD operating conditions

Possible IFR operations.

AD reserved for radio-equipped ACFT.

Simultaneous use of both RWYs prohibited.

Unpaved RWY not available after heavy rain.

Air navigation hazards

A road might be considered as an obstruction during TKOF RWY 21.

Procedures and special instructions

Outside HOR ATS: proceed overhead AD at 2000 ft AAL MNM to join circuit due to winching activity.

TKOF QFU 206° : line up at RWY threshold to avoid noise. After TKOF: take initial departure heading 270°.

Use of unpaved RWY reserved for authorized ACFT outside gliders activity hours. Entrance and exit of unpaved RWY must be performed in front of the terminal.

"Low height" circuits: during training flights only with an instructor on board: minimum 500 ft AAL, west of RWY 03/21.

Preferred QFU: 206°, in order to avoid overflying Cholet.

AD equipment

Absence ATS: PAPI 03 unavailable.

Special activities

Aerobatics (NR 6390): axis 03/21, from DTHR 03 to NNE, 2500 x 1000 m, 2200 AMSL/FL050. MON, WED, THU, FRI, SAT: 0700-1000, 1300-1700 ; TUE: 1300-1700 ; WIN: + 1 HR. Activity reserved for pilots authorized by AVA. Users information during HOR ATS on CHOLET AFIS.

Gliders winch activity (NR 920): 1500 ft AAL, SR-SS, over unpaved RWY 03/21 announced on FREQ A/A and with flashing lights on winch.

AEM (NR 8308): 500 ft ASFC / 950 ft AMSL, SR-SS.

CHOLET LE PONTREAU

Informations diverses / Miscellaneous

HIV + 1 HR / WIN + 1 HR

Les informations de source **non DGAC** de cette rubrique sont communiquées sous toute réserve.
Non DGAC information in this document is communicated with all reserve.

- 1 - **Situation / Location** : 2 km N Cholet (49 - Maine et Loire).
- 2 - **ATS** : ETE : LUN - SAM : 0530-1000 et 1130-1700, DIM et JF : 1200-1700.
 HIV : LUN - SAM : 0700-1100 et 1230-1800, DIM et JF : 1300-1800.
 En dehors de ces HOR, PPR PN dernier jour ouvrable avant 1600.

*SUM : MON - SAT : 0530-1000 and 1130-1700, SUN and HOL : 1200-1700.
 WIN : MON - SAT : 0700-1100 and 1230-1800, SUN and HOL : 1300-1800.
 Out of these HOR PPR PN before 1600 on the last working day.*

 Aérodrome de Cholet le Pontreau 49300 Cholet.
 TEL : 02 41 62 12 22 - FAX : 02 41 62 29 58.
- 3 - **VFR de nuit / Night VFR** : Agréé / Approved.
- 4 - **Exploitant d'aérodrome / AD operator** : Ville de Cholet.
- 5 - **AVA** : Délégation Pays de la Loire (voir / see GEN).
- 6 - **BRIA** : NANTES (voir / see GEN).
- 7 - **Préparation du vol / Flight preparation** : Acheminement PLN VFR / Addressing VFR FPL : voir / see GEN 12.
- 8 - **MET** : VFR : voir / see GEN VAC ; IFR : voir / see AIP GEN 3.5 ; Station : NIL.
- 9 - **Douanes, Police / Customs, Police** : NIL.
- 10 - **AVT** : Carburants / Fuel : 100 LL, TR0.
 Lubrifiants / Lubricants : NIL.
 Chèques, cartes bancaires ou paiement comptant. HOR AFIS.
 En dehors de ces HOR, PPR PN dernier jour ouvrable précédent avant 1600.
*Cheques, bank cards or cash. HOR AFIS.
 Out these HOR, PPR PN last working day before 1600.*
- 11 - **SSLIA** : Niveau 2 : MAR - SAM : 1200-1630 sauf JF.
Level 2 : TUE - SAT : 1200-1630 except HOL.
 Hors HOR, PPR PN le dernier jour ouvrable.
Out of these HOR, PPR PN the last working day.
- ← 12 - **Péril animalier / Wildlife strike hazard** : Occasionnel / Random .
- 13 - **Hangars pour aéronefs de passage / Transient aircraft hangars** : NIL.
- 14 - **Réparations / Repairs** : NIL.
- 15 - **ACB** : Léon GUERINAU, rue Charles Lindberg TEL : 02 41 58 81 78.
 CHOLET Vol à voile TEL : 02 41 62 30 43.
 Club des pilotes de Choletais TEL : 02 41 58 76 61.
 Aérienne de Choletais TEL : 02 41 65 73 65.
- 16 - **Transports** : NIL.
- 17 - **Hôtels, restaurants** : Restaurant sur AD / on AD.